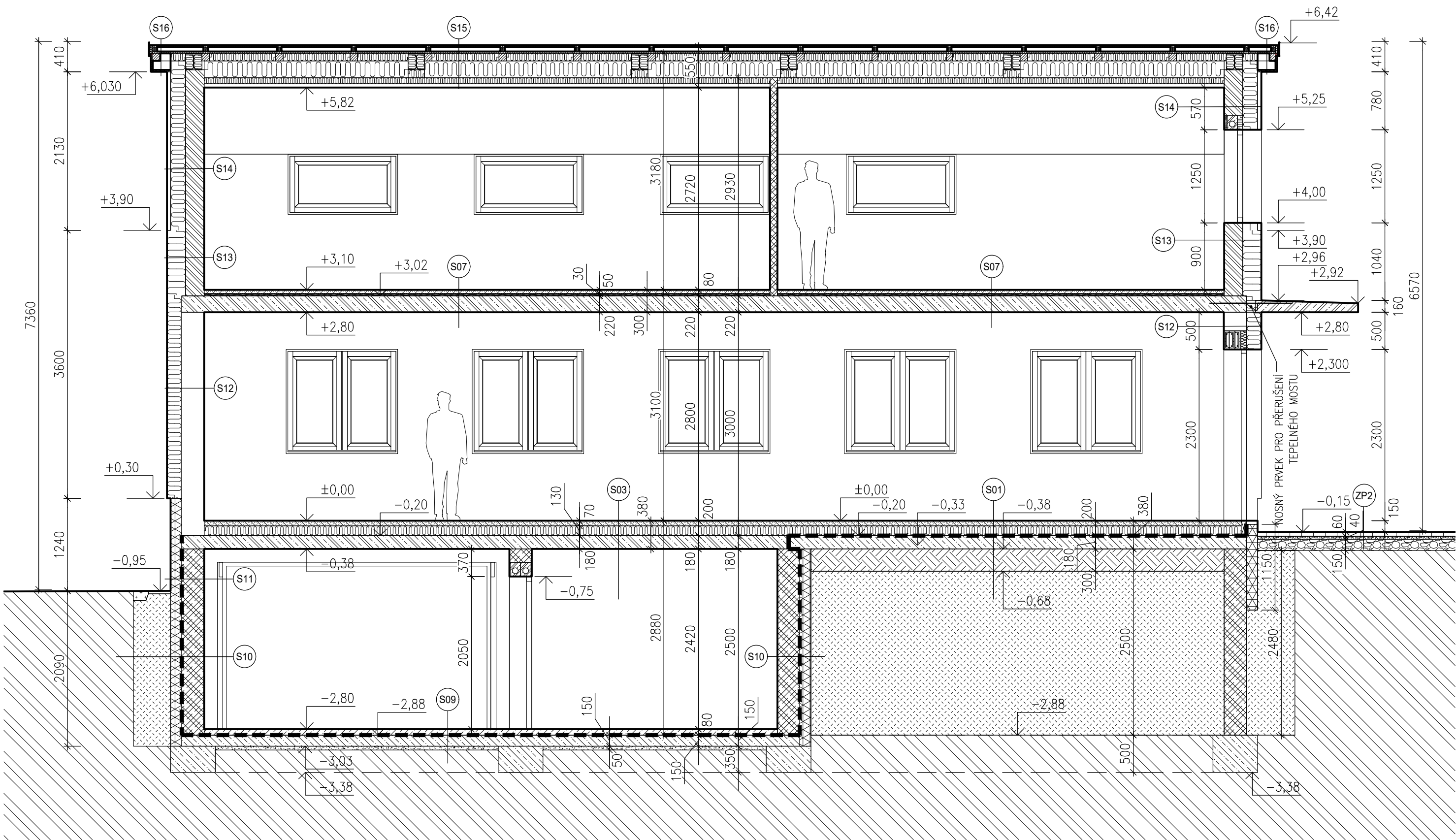


Řez B-B



LEGENDA SKLADEB:

- S01 PODLAHA 1NP - NAD TERÉNEM**

 - NÁSLAPNÁ VRSTVA – KERAMICKÁ DLAŽBA
 - CEMENTOVÉ LEPIDLO
 - PENETRAČNÍ NÁTĚR
 - CEMENTOVÝ POTĚR tl. 50mm
 - SEPARAČNÍ PE FOLIE
 - TEPELNÁ IZOLACE EPS S150, tl. 130mm
 - HYDROIZOLACE PROTI ZEMLÍ VLHKOSTI A RADONU, ASFALTOVÝ MODIFIKOVANÝ PÁS
 - ASFALTOVÝ PENETRAČNÍ LAK
 - ZÁKLADOVÁ DESKA ŽB tl. 180mm + KARISÍŤ 150/150/ø8mm
 - HUTNĚNÝ NÁSPY ZE ŠTĚRKOVÉ PROSÍVKY, tl. 300mm
 - HUTNĚNÝ NÁSPY, HUTNIT PO VRSTVÁCH 300mm
 - ROSTLÁ ZEMLINA

S03 PODLAHA 1NP - NAD SUTERÉNEM

 - NÁSLAPNÁ VRSTVA – KERAMICKÁ DLAŽBA
 - CEMENTOVÉ LEPIDLO
 - PENETRAČNÍ NÁTĚR
 - CEMENTOVÝ POTĚR tl. 50mm
 - SEPARAČNÍ PE FOLIE
 - TEPELNÁ IZOLACE EPS S150, tl. 130mm
 - ŽELEZOBETONOVÁ STROPNÍ DESKA, tl. 180mm
 - NÁTĚR NA BETON

S07 PODLAHA 2NP - LINOLEUM

 - NÁSLAPNÁ VRSTVA – HOMOGENNÍ LINOLEUM, tl. 2,0mm
 - SAMONIVELAČNÍ ŠTĚRKA
 - PENETRAČNÍ NÁTĚR
 - CEMENTOVÝ POTĚR tl. 40mm
 - SEPARAČNÍ PE FOLIE
 - KROČEJOVÁ IZOLACE Z MINERÁLNÍ VATY, tl. 20mm
 - ŽELEZOBETONOVÁ STROPNÍ DESKA tl. 220mm
 - ŠTUKOVÁ OMÍTKA + MALBA

S09 PODLAHA 1PP

 - NÁSLAPNÁ VRSTVA – KERAMICKÁ DLAŽBA
 - CEMENTOVÉ LEPIDLO
 - HYDROIZOLAČNÍ ŠTĚRKA
 - PENETRAČNÍ NÁTĚR
 - BETONOVÁ MAZANINA tl. 80mm VÝZTUŽENÁ KARISITÍ 150/150/ø8mm
 - SEPARAČNÍ VRSTVA – PE FOLIE
 - HYDROIZOLACE PROTI ZEMLÍ VLHKOSTI A RADONU – ASFALTOVÝ MODIFIKOVANÝ PÁS
 - ASFALTOVÝ PENETRAČNÍ LAK
 - ZÁKLADOVÁ DESKA Z ŽB tl. 150mm S KONSTRUKČNÍ VÝZTUŽÍ – 2x KARISÍŤ 150/150/ø8mm
 - HUTNĚNÝ ŠTĚRKOPÍSKOVÝ PODSYP tl. 50mm
 - PŮVODNÍ ZEMLINA

- (S10) OBVODOVÉ ZDIVO 1PP - POD UPRAVENÝM TERÉNEM**
HUTNĚNÝ ZÁSYP
NOPOVÁ FÓLIE, NOPY 8mm
TEPELNÁ IZOLACE XPS 150mm
HYDROIZOLACE PROTI VÝŽTUŽNÍ VHLKOSTI A RADONU
TVÁRNICE ZB 30, 500/300/250mm + BETON C12/15
MALBA NA BETON

(S11) OBVODOVÉ ZDIVO 1PP - NAD UPRAVENÝM TERÉNEM
OBKLAD Z LICOVÝCH CIHEL formát 205x65mm, tl. 20mm
STAVEBNÍ LEPIDLO
STĚRKOVÁ HMOTA + VÝŽTUŽNÁ SÍŤOVINA
TEPELNÁ IZOLACE XPS 150mm
LEPICI STĚRKA
TVÁRNICE ZB 30, 500/300/250mm + BETON C12/15 + KONSTRUKČNÍ
BETONÁŘSKÁ VÝŽTUŽ
MALÍŘSKÝ NÁTĚR

(S12) OBVODOVÁ STĚNA 1NP š. 300mm + EPS 200mm
TENKOVŘSTVÁ SILIKONOVÁ OMÍTKA
PODKLADNÍ NÁTĚR
STĚRKOVÁ HMOTA + VÝŽTUŽNÁ SÍŤOVINA
TEPELNÁ IZOLACE EPS 70F tl. 200mm
LEPICI HMOTA
CHELNÉ BLOKY š. 300mm, D/Š/V – 247/300/238, NA LEPIDLO
CEMENTOVÝ POSTŘÍK
JÁDROVÁ OMÍTKA
VRCHNÍ OMÍTKA – VNITŘNÍ ŠTUK
PENETRACE
MALBA

(S13) OBVODOVÁ STĚNA 2NP š. 250mm + EPS 200mm
TENKOVŘSTVÁ SILIKONOVÁ OMÍTKA
PODKLADNÍ NÁTĚR
VÝŽTUŽNÁ SÍŤOVINA
STĚRKOVÁ HMOTA
TEPELNÁ IZOLACE EPS 70F tl. 200mm
LEPICI HMOTA
CHELNÉ BLOKY š. 250mm, D/Š/V – 347/250/238, NA LEPIDLO,
VÝZDÍVKA MEZI OCELOVÉ SLOUPY
CEMENTOVÝ POSTŘÍK
JÁDROVÁ OMÍTKA
VRCHNÍ OMÍTKA – VNITŘNÍ ŠTUK
PENETRACE
MALBA

- (S14) OBVODOVÁ STĚNA 2NP Š. 250mm + EPS 200mm + DŘEVĚNÝ OBKLAD**
 DŘEVĚNÝ OBKLAD ZE SEVERSKÉHO MODŘINU, 2x LAKOVÁNÍ LAZUROU
 POJISTNÁ HYDROIZOLACE
 TEPELNÁ FASÁDNÍ IZOLACE Z MINERÁLNÍ VATY tl. 200mm VLOŽENÁ
 MEZI DŘEVĚNÉ FASÁDNÍ EXPANDÉRY, MECHANICKY KOTVENÁ
 VYROVNÁVACÍ CEMENTOVÁ OMÍTKA
 CHELNÉ BLOKY Š. 250mm, D/S/V – 347/250/238, NA LEPIDLO,
 VYZDÍVKA MEZI OCELOVÉ SLOUPY
 CEMENTOVÝ POŠTRÍK
 JADROVÁ OMÍTKA
 VRCHNÍ OMÍTKA – VNITŘNÍ ŠTUK
 PENETRACE
 MALBA

(S15) STŘEŠNÍ PĚŠŤ
 STŘEŠNÍ KRYTINA – HLINÍKOVÁ FALCOVANÁ ŠABLONA
 SEPARAČNÍ VRSTVA – PAS Z SBS MOD. ASFALTU
 CELOPOŠSNÉ DŘEVĚNÉ BEDNĚNÍ tl. 24mm
 DŘEVĚNÉ KONTRALÁTÉ 60/60mm
 DHV – KONTAKTNÍ DIFÚZNĚ OTEVŘENÁ FÓLIE
 CELOPOŠSNÉ DŘEVĚNÉ BEDNĚNÍ Z PRKEN tl. 24mm
 MEZIKROKEVNÍ TEPELNÁ IZOLACE Z MINERÁLNÍ VATY tl. 220mm
 DŘEVĚNÉ KROKVY + OCELOVÉ RÁMY + OCELOVÉ VAZNICE
 PODKROKEVNÍ TEPELNÁ IZOLACE 80mm
 PAROZÁBRANA
 SÁDKOKARTONOVÝ PODHLAD NA KOVOVÝ ROŠT


(S16) PŘESAH STŘEŠNÍHO PLÁŠTĚ U ŠTÍTOVÉ STĚNY
 STŘEŠNÍ KRYTINA – HLINÍKOVÁ FALCOVANÁ ŠABLONA
 SEPARAČNÍ VRSTVA – PAS Z SBS MOD. ASFALTU
 CELOPOŠSNÉ DŘEVĚNÉ BEDNĚNÍ Z PRKEN tl. 24mm
 DŘEVĚNÉ KONTRALÁTÉ 60/60mm
 DHV – KONTAKTNÍ DIFÚZNĚ OTEVŘENÁ FÓLIE
 MEZIKROKEVNÍ TEPELNÁ IZOLACE 100mm
 DŘEVĚNÉ KROKVY + OCELOVÉ RÁMY + OCELOVÉ VAZNICE
 DŘEVĚNÉ PODKLAD PŘESAHAU – SEVERSKÝ MODŘIN, 2x LAK. LAZUROU

LEGENDA MATERIÁLŮ:

- | | |
|--|----------------------------------------------------------------------------------------------------------------------------------------------------------------------------|
| | NOSNÉ ZDIVO Z CIHLENÝCH BLOKŮ tl. 300mm
CIHELNÉ BLOKY, D/Š/V – 247/300/238, NA LEPIDLO |
| | VNITŘNÍ PŘÍČKA tl. 100mm
BROUŠENÉ KERAMICKE PŘÍČKOVKY, D/Š/V – 500/80/250, NA LEPIDLO |
| | VNITŘNÍ PŘÍČKA tl. 150mm
BROUŠENÉ KERAMICKE PŘÍČKOVKY, D/Š/V – 500/140/250, NA LEPIDLO |
| | TEPELNÁ IZOLACE Z EXPANDOVANÉHO PĚNOVÉHO POLYSTYRÉNU |
| | ZÁKLADOVÉ PASY A ZDIVO SUTERÉNU ZE ZTRACENÉHO BEDNĚNÍ tl. 300mm
TVÁRNICE Z VIBROLISOVANÉHO BETONU, D/V/Š – 500/250/300, f _k = 15MPa, VYPLNĚNÉ BETONEM C16/20 |
| | ŽELEZOBETON |
| | PROSTÝ BETON |
| | HYDROIZOLACE |
| | ZÁSYP |
| | ŠTĚRK Z DRCENÉHO KAMENIVA |
| | CEMENTOVÝ PODLAHOVÝ POTĚR
PEVNOST V TLAKU f _{ck} =20MPa |
| | EXTRUDOVANÁ TEPELNÁ IZOLACE
DESKY EXTRUDOVANÉHO POLYSTYRÉNU, PEVNOST V TLAKU >200kPa, U=0,04 W/m/k |
| | LOŽNÁ VRSTVA DLAŽBY
ŠTĚRKODŘÍ fr. 4/8 |
| | PŮVODNÍ ZEMINA |
| | NOSNÉ ZDIVO Z CIHLENÝCH BLOKŮ tl. 250mm
CIHELNÉ BLOKY, D/Š/V – 347/250/238, NA LEPIDLO |

$$\pm 0,000 = 438,48 \text{ m n.m. Bpv}$$

Tento projekt je vypracován na základě dokumentace pro společné povolení stavby. Informace z tohoto dokumentu mohou být použity jen v souvislosti s tímto projektem, který slouží pro společné povolení stavby. Informace na tomto dokumentu nemohou být v žádném případě svévolně pozměněny, doplňovány nebo odstraněny. V případě, že bude nutné provést jakékoli změny v tomto dokumentu, jediným autorizovaným subjektem k těmto úkolům je firma AV ATELIER. Žádné prvky, data a jiné informace z této dokumentace nemohou být kopírovány nebo použity pro jiné projekty bez výslovného souhlasu firmy AV ATELIER.

Zodpovědný projektant:		Vedoucí projektant	Kreslil:	 AVATELIER stavební projekce Ružové náměstí 12/2345 680 01 Boskovice IČO: 605 85 293 DIČ: CZ 7105263746 mob: 608977756
Ing. Vít Přibyl		Ing. Vít Přibyl	Ing. Ladislav Kopecký	
ČKAIT-1004096				
Investor:				Datum: 06/2018 Č. zakázky: 11/2018 Formát: A4 Stupeň PD: Dokumentace pro společné povolení
Město Boskovice, IČO: 002 79 978, Masarykovo nám. 4/2, 680 18 Boskovice				
Název akce:				
NOVOSTAVBA OSADNÍHO VÝBORU HRÁDKOV Kat. území: Hrádkov ; parc. číslo: 38,43/1 Adresa: Hrádkov č.p. 13, 680 01 Boskovice				
Řez B-B				Měřítko: 1:50 Číslo výkresu: D.1.1.b.7